
	MO1	
	Manuel d'installation MO1Sync	


MO1

Manuel d'installation MO1Sync

	MO1	
	Manuel d'installation MO1Sync	

Contenu :

1.	Introduction	3
2.	Conditions requises indispensables	3
3.	Installation du Driver Étape par rétape	3
3.1	Installation Driver : étape 1	3
3.2	Installation Driver : étape 2	4
3.3	Installation Driver : étape 3	5
4.	Installation de MO1Sync	7
4.1	Installation MO1Sync : étape 1	7
4.2	Installation MO1Sync : étape 2	8

	MO1	
	Manuel d'installation MO1Sync	

1. Introduction

Ce manuel est un guide rapide pour l'installation correcte de l'application MO1Sync.

MO1Sync est une application software créée par IMAGINARIUM qui permet de gérer le répertoire MO1 au travers de son ordinateur personnel, en connectant simplement le MO1 et le PC grâce à un simple câble.

Ce manuel vous guidera également pour l'installation correcte du driver de l'application MO1Sync.



Il est nécessaire de bien installer le driver qui comprend le CD pour garantir le fonctionnement du répertoire du MO1.

IMPORTANT

2. Conditions requises indispensables

Pour pouvoir installer et exécuter totalement l'application MO1Sync, vous avez besoin de la totalité des composants suivants :

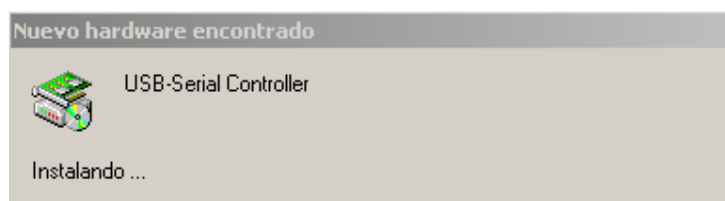
1. Pack MO1 (comprend entre autres : « téléphone MO1 », « câble USB-Série » et « CD-ROM MO1Sync »)
2. Ordinateur PC avec un système d'exploitation (W98, WMe, W2000, WXP, W2003 ou Vista)
3. Connecteur libre USB sur votre PC.
4. Lecteur CD-ROM sur votre PC.

3. Installation du driver étape par étape

3.1 Installation Driver : étape 1

Connecter le câble USB-Série qui relie le MO1 au PC.

Votre équipement vérifiera si le driver est déjà installé.

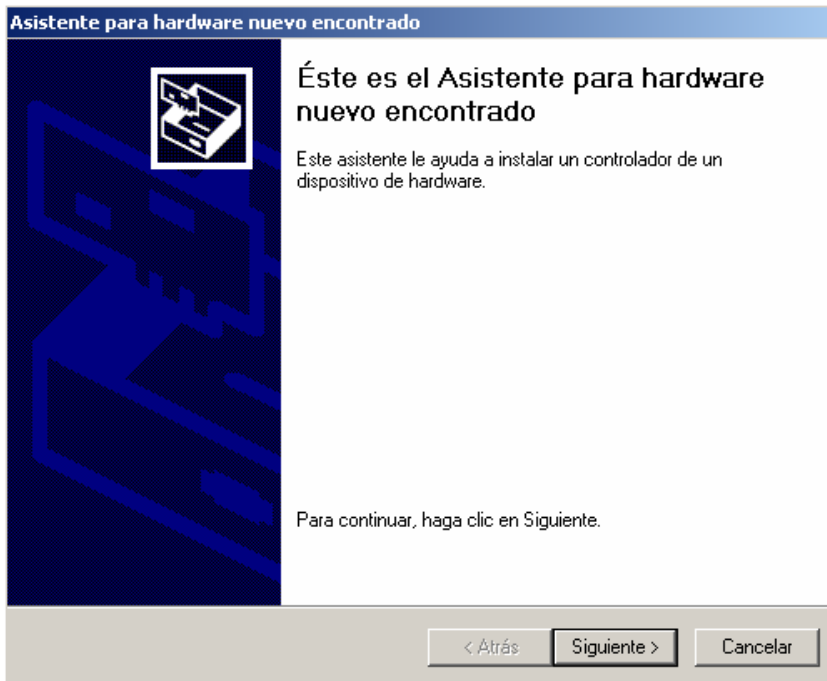


Si le driver est déjà installé, vous pouvez passer le point 3 de ce manuel et vous rendre directement au point 4.

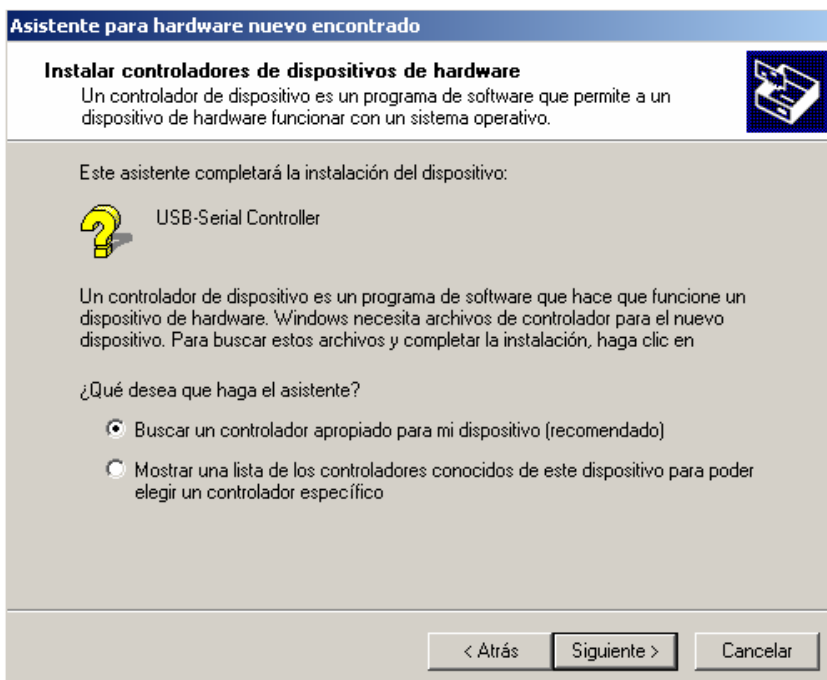
OBSERVATION

3.2 Installation Driver : étape 2

La fenêtre ci-dessous apparaîtra :

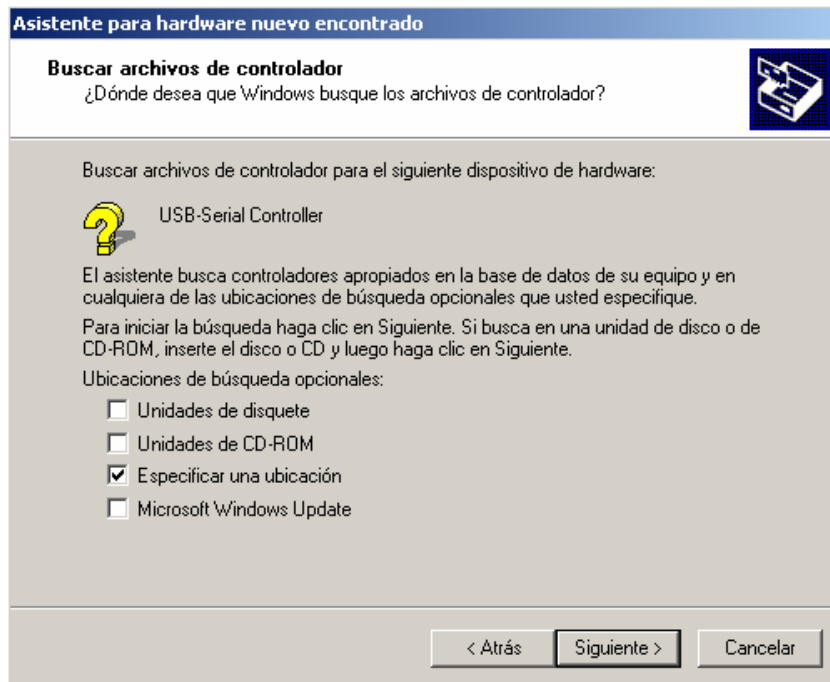


Cliquez sur la touche **Suivant >** et une nouvelle fenêtre apparaîtra :



Cliquez à nouveau sur la touche Suivant après avoir coché l'action que l'on voit sur l'écran sélectionné.

Une nouvelle fenêtre apparaîtra, cochez la case indiquée sur l'image et continuez le processus en cliquant à nouveau sur la touche **Suivant >** :



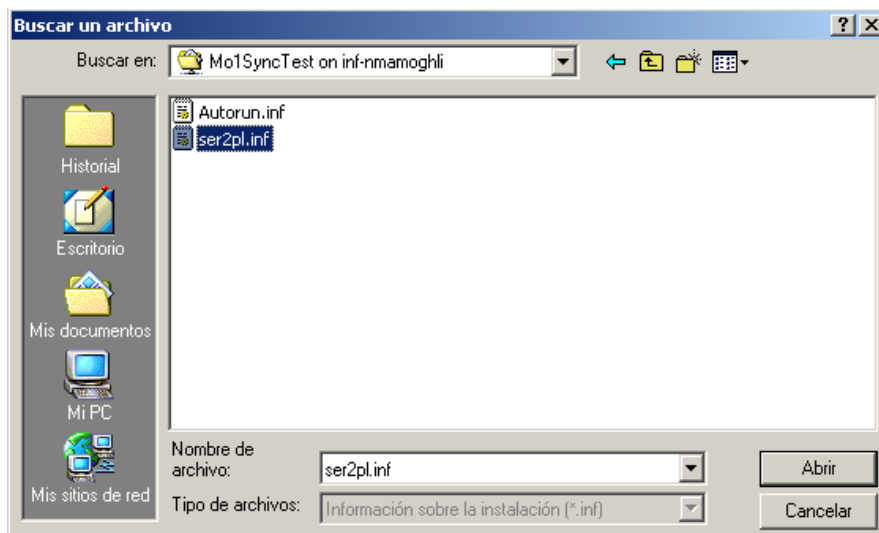
Il est recommandé de cocher également la case Lecteurs de CD-ROM, pour activer une recherche automatique dans votre lecteur de CD-ROM.

OBSERVATION

3.3 Installation Driver : étape 3

Une fenêtre supplémentaire apparaîtra, vous invitant à sélectionner le driver de l'application.

Sélectionnez le fichier **ver 2pl.inf** compris dans votre CD-ROM :

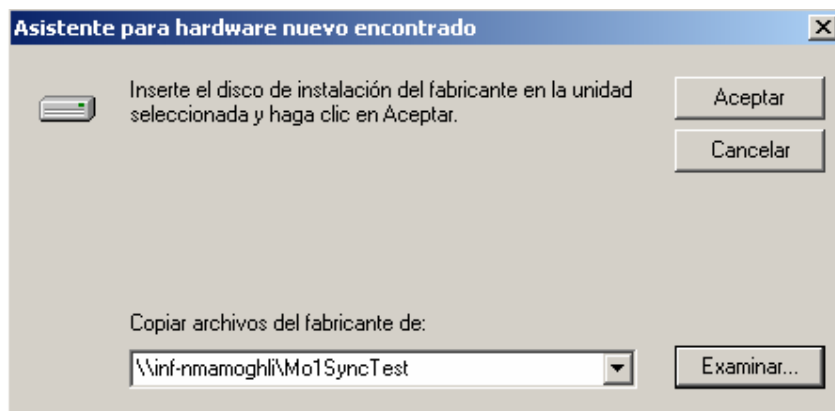


Le driver se trouve peut-être à un autre endroit, vous l'avez peut-être déjà téléchargé à partir de notre site Internet et sauvegardé à un endroit différent.

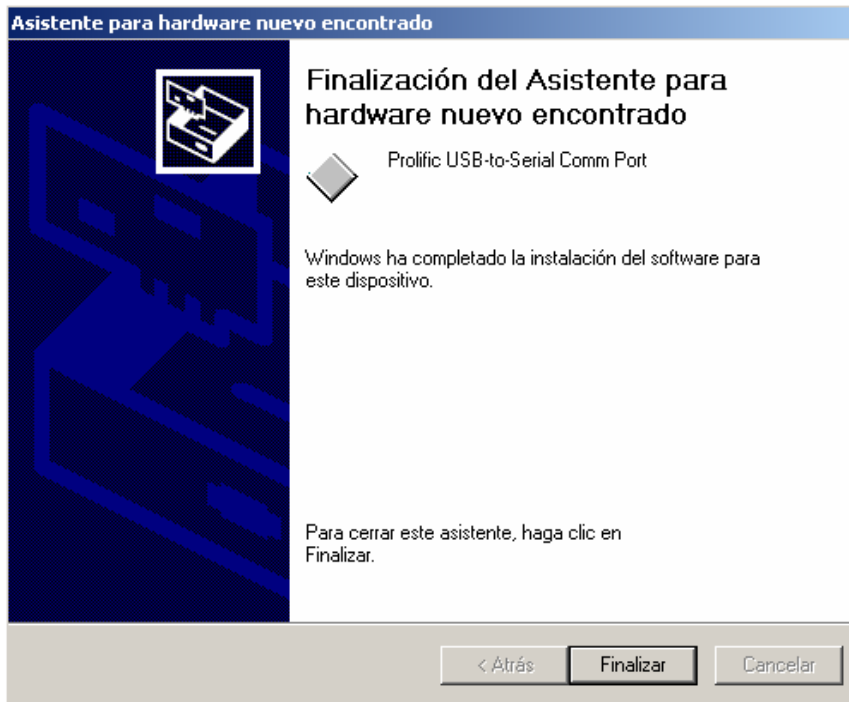
Vous devez simplement naviguer jusqu'à ce chemin d'accès et sélectionner le fichier **ser2pl.inf**.

IMPORTANT

Ensuite, une autre fenêtre de confirmation apparaîtra, montrant le chemin d'accès complet du fichier sélectionné, cliquer sur la touche OK pour terminer le processus de sélection.



Enfin, une dernière fenêtre apparaîtra confirmant que le driver a été installé avec succès :



En cliquant sur la touche **Finaliser**, le processus d'installation se terminera.



Selon la version de WINDOWS installée, les fenêtres qui sont indiquées ici peuvent être légèrement différentes, et présenter un écran supplémentaire ou bien supprimer l'une des étapes décrites.

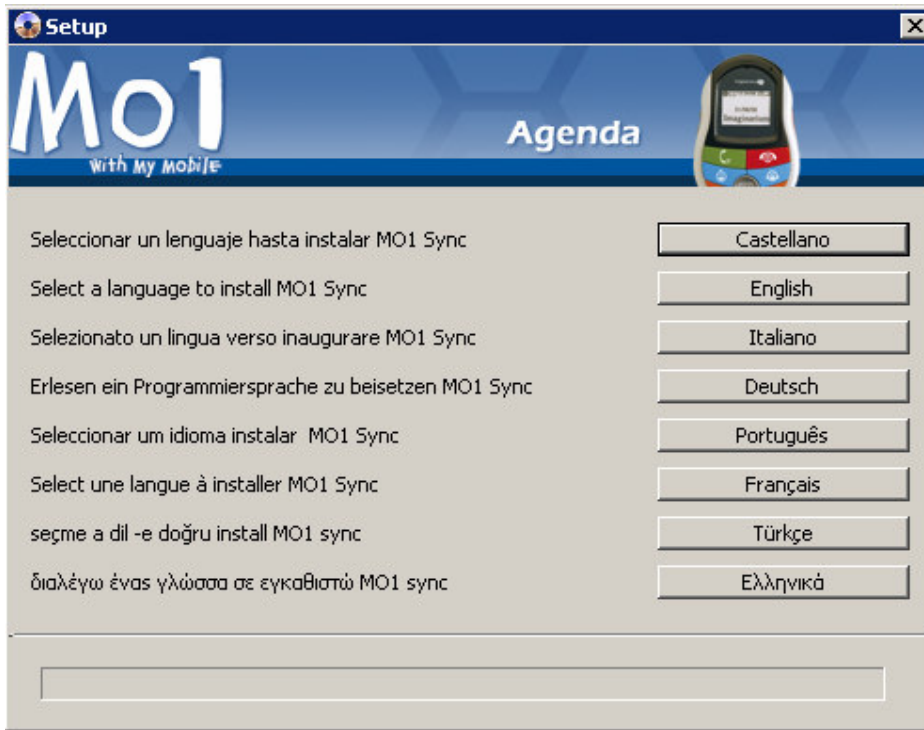
OBSERVATION

4. Installation de MO1Sync



4.1 Installation MO1Sync : étape 1

Insérez le CD-ROM qui accompagne le MO1 dans le lecteur CD-ROM du PC.

Si le démarrage automatique est activé dans votre lecteur CD-ROM l'écran suivant apparaîtra automatiquement :



Si l'écran suivant n'apparaît pas, procédez de la façon suivante :

- ❖ Double-cliquez sur l'icône **MON PC** du bureau  du PC.
- ❖ Cliquez avec le bouton droit de la souris sur l'icône du lecteur CD-ROM correspondant :  et un menu déroulant semblable à celui ci-dessous apparaîtra :

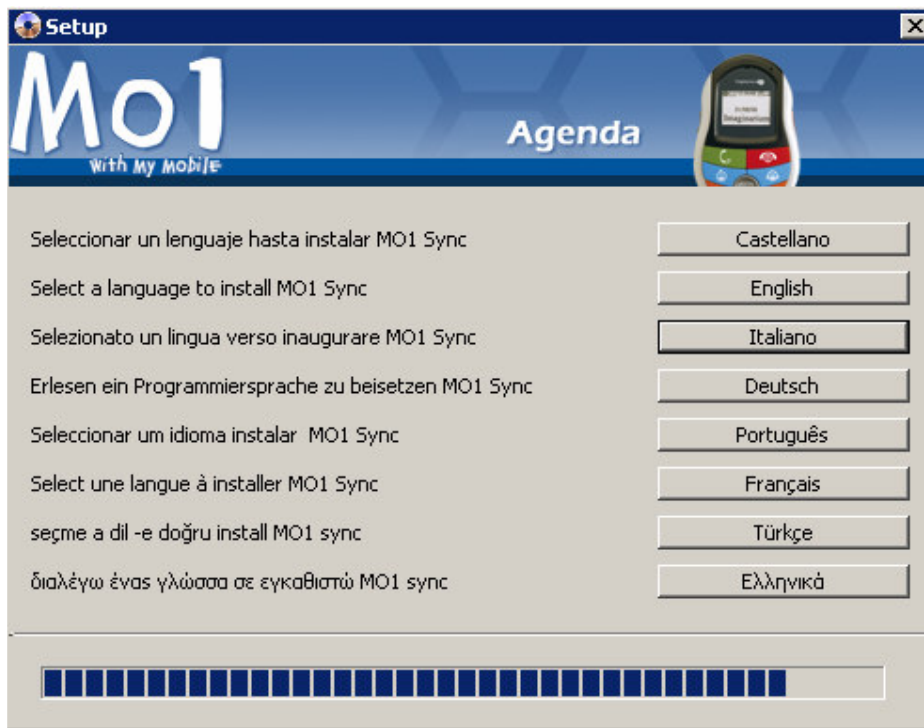


- ❖ Cliquez ensuite sur **Reproduction automatique**.
- ❖ L'écran décrit précédemment sera présenté automatiquement :

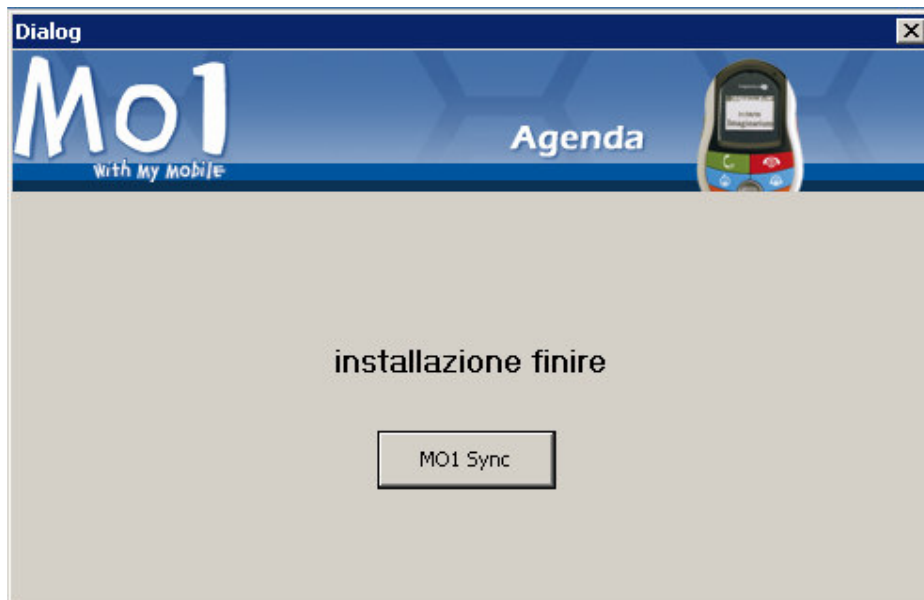
4.2 Installation MO1Sync : étape 2

Cliquez sur la touche correspondant à la langue dans laquelle vous souhaitez installer l'application.

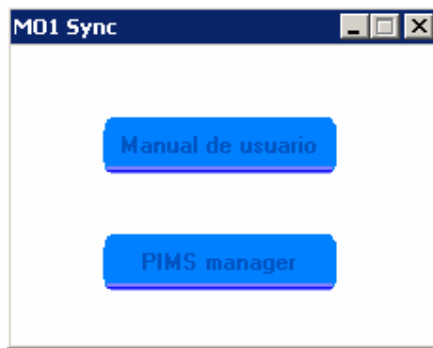
Une barre de progression apparaîtra, comme sur l'image :



Lorsque le processus est terminé une nouvelle fenêtre apparaîtra vous invitant à exécuter l'application :



En cliquant sur la touche **MO1 Sync** de cette fenêtre, l'application sera lancée et vous pourrez observer l'écran suivant :



Si vous cliquez sur la touche **PIMS manager** l'écran principal de MO1Sync apparaîtra en premier plan :



Vous devez vérifier, avant de démarrer l'application, que les étapes suivantes ont été réalisées :



OBSERVATION

1. Installation correcte du driver de MO1Sync
2. Le câble USB-Série est connecté correctement aussi bien au MO1 qu'au PC.
3. La carte SIM du MO1 est correctement insérée.
4. Le MO1 est allumé.